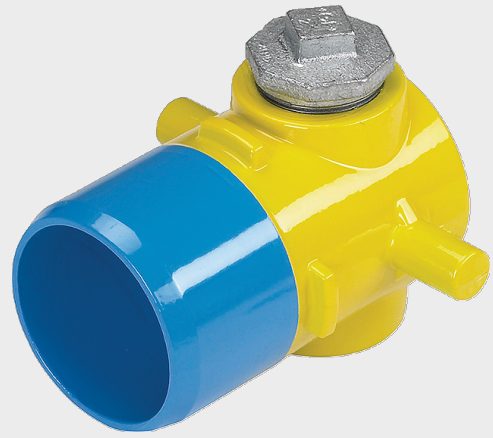
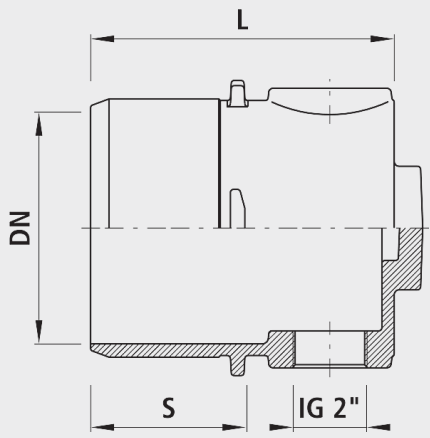


Bouchon à manchon à emboîtement BAIO<sup>®</sup>, PN 5

8075



## Application

- Le bouchon peut être verrouillé dans le manchon BAIO®.
- BAIO® est un système de modules. Toutes les robinetteries et pièces de forme à bout lisse peuvent être emboîtées dans les manchons BAIO®. Il est ainsi possible de réaliser même des combinaisons de vannes très exigeantes jusqu'à DN 300 sans brides. De plus, le raccord est démontable sans outils. Toutes les robinetteries et pièces de forme BAIO® sont équipées de série avec des joints TYTON pour gaz. Le manchon à emboîtement convient pour les types de tube suivants:
  - Tubes en fonte
    - Avec joints standard TYTON (n° 5395), verrouillage avec joints TYTON-SIT (n° 5397) ou BAIO®-SIT (n° 5380); à l'extérieur, démontable
  - Tubes en fonte Ecopur
    - Avec joints standard TYTON (n° 5395), verrouillage avec BAIO®-SIT (n° 5380); à l'extérieur, démontable
  - Tubes PE
    - Avec embout PE à souder (n° 4520)
  - Tube d'acier
    - avec raccord en acier 4531
  - L'usage pour le gaz naturel doit être spécifié, afin de pouvoir effectuer les essais exigés selon DI N 3230-5 (PG1 pour armature enfouies et PG3 pour armature dans installation) et remettre les certificats de contrôle de fabrication 3.1 selon DIN EN 10204.

## Matière

- Corps
  - Fonte sphéroïdale EN-GJS-400 (GGG 40)
  - Revêtement EWS selon GSK, RAL-GZ 662, épaisseur de couche min. 250 µm
  - Peinture jaune RAL 1021
- Manchons à emboîtement
  - Selon DIN 28603
- Joints
  - NBR

## Raccordement

- Filetage intérieur 2" (filetage aussi livrable côté face)

## Caractéristiques

- Coudes
  - DN 80 à DN 150: max. 3° - DN 200 à DN 300: max. 2°
- Niveau de pression PN 5

## Attention

- Utiliser uniquement de la graisse Hawle(n° 5291) pour le démontage.

	<b>DN</b>	<b>PN (bar)</b>	<b>L (mm)</b>	<b>S</b>	<b>Poids (kg)</b>
8075080063	80	5	185	75	4.700
8075100063	100	5	205	95	5.600
8075125063	125	5	195	100	7.100
8075150063	150	5	195	100	8.600
8075200063	200	5	205	105	12.400
8075250063	250	5	260	150	21.800
8075300063	300	5	275	165	31.500