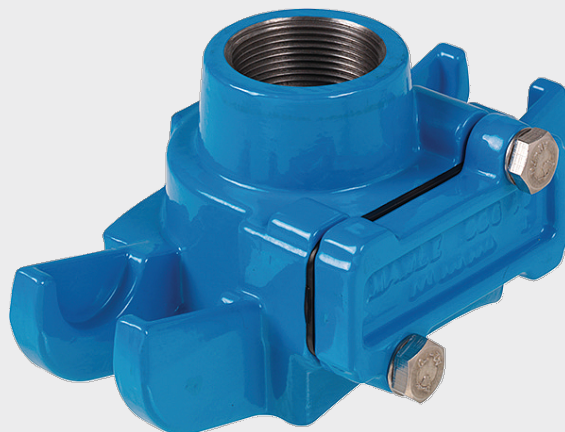
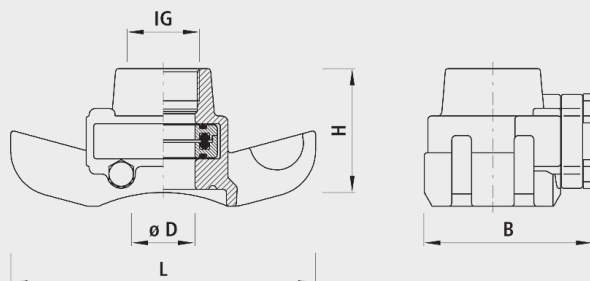


Plot de prise universel, PN 16

3710



Application

- Pour perçage sous pression, avec obturation auxiliaire intégrée
- Pour tuyaux en fonte, FZM, acier et éternit, DN 65 - DN 500.

Caractéristiques

- Filetage intérieur avec anneau de protection contre la corrosion et/ou l'incrustation du raccord
- Température de service - max. 40 °C
- Pression PN 16
- Protection anticorrosion intégrée
 - Les surfaces de filetage métalliques, sans revêtement, dans les robinetteries conduisent à la corrosion et aux incrustations. Cela provoque une réduction de débit et des coûts élevés d'assainissement.

Matière

- Corps
 - Fonte sphéroïdale EN-GJS-400 (GGG 40)
 - Revêtement EWS selon GSK, RAL-GZ 662, épaisseur de couche min. 250 µm

Attention

- Étanchéité conventionnelle nécessaire de le raccord fileté malgré l'anneau de protection!
- Indiquer le DN du tube lors de la commande.

	DN (mm)	IG	PN (bar)	ø D	L (mm)	B (mm)	H (mm)	Perçage-ø max. (mm)	Poids (kg)	N° CAN 411	N° CAN 412
3710040000	65-500	1¼"	16	32	200	105	90	32	2.700	867815	261232
3710050000	65-500	1½"	16	38	200	105	90	35	2.900	867815	261233
3710063000	65-500	2"	16	38	200	105	90	38	3.000	867815	261234