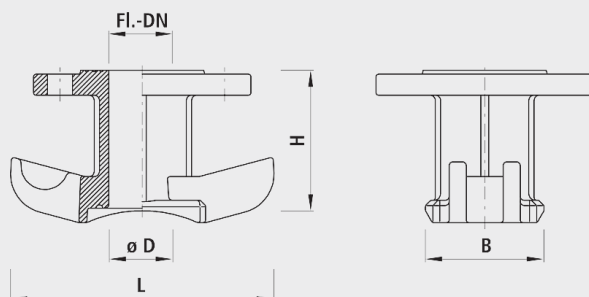


## Plot de prise universel avec sortie à bride, PN 16

# 3510



### Application

- Pour tuyaux en fonte, FZM, acier et éternit, DN 65 - DN 500.

### Caractéristiques

- Température de service - max. 40 °C
- Pression PN 16
- Protection anticorrosion intégrée - Les surfaces de filetage métalliques, sans revêtement, dans les robinetteries conduisent à la corrosion et aux incrustations. Cela provoque une réduction de débit et des coûts élevés d'assainissement.

### Matière

- Corps
  - Fonte sphéroïdale EN-GJS-400 (GGG 40)
  - Revêtement EWS selon GSK, RAL-GZ 662, épaisseur de couche min. 250 µm

### Attention

- Indiquer le DN du tube lors de la commande.

	DN (mm)	Bride-DN	PN (bar)	ø D	L (mm)	B (mm)	H (mm)	Perçage-ø max. (mm)	Poids (kg)	N° CAN 411	N° CAN 412
3510000040	65-500	40	16	50	200	90	110	35	4.100	261212	261111
3510000050	65-500	50	16	50	200	90	110	48	4.100	261232	261112