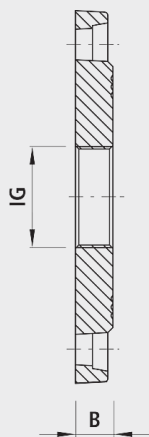


Bride filetée, PN 5

8105



Application

- Les armatures à brides Hawle sont conçues pour être utilisées dans des chambres de vannes ou installations industrielles. Si les conditions de place sont étroites, Hawle propose toute une série de solutions exclusives: p.ex. vannes régulatrices, Combi-T etc. En plus des pièces normalisées, Hawle fabrique également des pièces de forme spéciales aux spécifications du client. (voir catalogue Construction d'installation, chapitre D)
- l'usage pour le gaz naturel doit être spécifié, afin de pouvoir effectuer les essais exigés selon DIN 3230-5 (PG1 pour armature enfouies et PG3 pour armature dans installation) et remettre les certificats de contrôle de fabrication 3.1B selon DIN EN 10204.
- Brides dimensionnées selon EN1092-2
- Palier de pression:
 - standard DN 25 à DN 150 Brides PN 16
 - DN 200 à DN 600 Brides PN 10
 - DN 200 à DN 600 Brides PN 16 à indiquer à la commande

Matière

- Corps
 - Sphäroguss EN-GJS-400 (GGG 40)
 - Revêtement EWS selon GSK, RAL-GZ 662, épaisseur de couche min. 250 µm
 - Peinture gaz RAL 1021

Caractéristiques

- Niveau de pression PN 5

Bride

- Autres diamètres, sorties filetées et niveaux de pression sur demande

Attention

- Brides dimensionnées selon EN 1092-2 (DIN 28605)
- Observer la longueur de vis
- Palier de pression standard

	DN	PN (bar)	IG	B (mm)	Poids (kg)
8105040040	40	5	1 ¼"	26	1.600
8105050040	50	5	1 ¼"	32	2.100
8105050050	50	5	1 ½"	32	2.100
8105050063	50	5	2"	32	2.100
8105065063	65	5	2"	33	3.500
8105080032	80	5	1"	33	4.000
8105080040	80	5	1 ¼"	33	4.000
8105080050	80	5	1 ½"	33	4.000
8105080063	80	5	2"	33	4.000
8105100032	100	5	1"	33	5.000
8105100040	100	5	1 ¼"	33	5.000
8105100063	100	5	2"	33	5.000
8105125040	125	5	1 ¼"	33	7.700
8105125063	125	5	2"	33	7.700
8105150040	150	5	1 ¼"	33	9.300
8105150063	150	5	2"	33	9.300
8105200063	200	5	2"	33	15.500