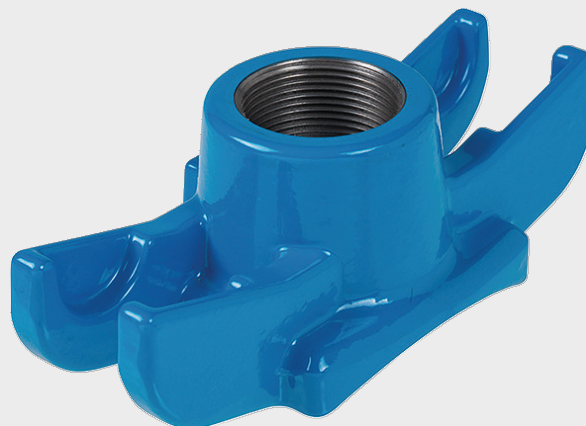
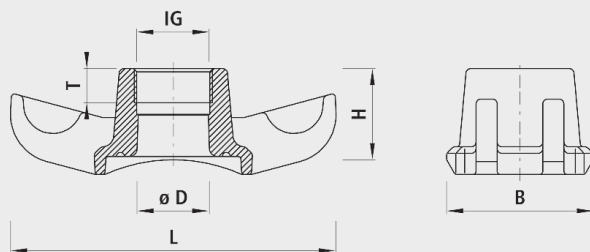


## Plot de prise universel avec filetage intérieur, PN 16

# 3520



### Application

- Pour tuyaux en fonte, FZM, acier et éternit, DN 65 - DN 500.

### Attention

- Indiquer le DN du tube lors de la commande.

### Caractéristiques

- Température de service  
- max. 40 °C
- Pression PN 16
- Protection anticorrosion intégrée  
- Les surfaces de filetage métalliques, sans revêtement, dans les robinetteries conduisent à la corrosion et aux incrustations. Cela provoque une réduction de débit et des coûts élevés d'assainissement.

### Matière

- Corps  
- Fonte sphéroïdale EN-GJS-400 (GGG 40)  
- Revêtement EWS selon GSK, RAL-GZ 662, épaisseur de couche min. 250 µm

	DN	IG	PN (bar)	ø D	L (mm)	B (mm)	H (mm)	T (mm)	Perçage-ø max. (mm)	Poids (kg)	N° CAN 411	N° CAN 412
3520032000	65-500	1"	16	30	200	90	65	22	25	1.700	2621**	261211
3520040000	65-500	1 1/4"	16	35	200	90	65	22	32	1.700	2621**	261212
3520050000	65-500	1 1/2"	16	38	200	90	65	22	38	1.700	2621**	261213
3520063000	65-500	2"	16	45	200	90	65	26	45	1.900	2621**	261214