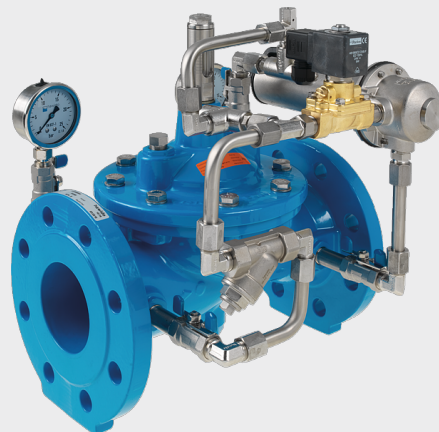
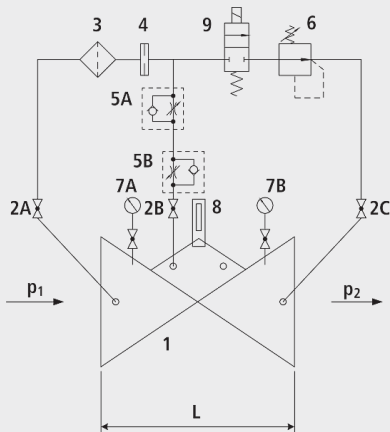


# Vanne de réduction de pression pour commande électrique - fermée hors tension

1503



## Composants

- 1: Vanne principale
- 2: Robinet à bille (A, B, C)
- 3: Filtre
- 4: Diaphragme
- 5: Vanne d'étranglement anti-retour (A, B)
- 6: Vanne de commande
- 7: Manomètre avec robinet à bille (A, B)
- 8: Indicateur de position optique (option: indicateur de position électrique, limiteur d'ouverture)
- 9: Vanne électromagnétique

## Remarques techniques

- La vanne Hawido est une vanne à membrane à fonctionnement hydraulique.
- La pulpart des vannes fonctionnent uniquement avec l'énergie hydraulique sans aucune énergie externe.

## Application

- Application pour l'eau potable (autres fluides sur demande)
- Réduction de pression pour une alimentation de réseau avec un réservoir comme contrôle de niveau d'eau
- Alimentation d'urgence pilotée dans un deuxième réseau (liaisons de réseau)
- En combinaison avec un diaphragme pour le remplissage de réservoir

## Mode de fonctionnement

- La vanne de réduction de pression à commande électrique réduit la pression d'entrée variable à une pression de sortie constante, si la vanne magnétique est sous tension électrique. La vanne est fermée hors tension. Une pression d'entrée et un débit variables n'ont pas d'effet sur la pression de sortie réglée. La pression de sortie est réglable de 1.5 à 12 bar (exécution standard). Les vitesses d'ouverture et de fermeture sont réglables séparément.

## Information produit

- Pour le dimensionnement de la vanne, nous avons besoins des informations suivantes:
- Pression d'entrée maximale et minimale (conditions de pression statiques et dynamiques)
- Pression de sortie souhaitée.
- Débits maximum et minimum
- Eventuel besoin d'eau d'incendie
- Diamètres et longueurs de conduites présents
- Tension pour la vanne magnétique
- Type de vanne (droite ou coudée)
- Bases de calcul, informations sur les pertes de charge et caractéristiques de la vanne, voir à la fin du chapitre E.

## Exécution

- Exécution selon DIN EN 1074
- Longueur selon DIN EN 558
- Dimensions des brides selon DIN 1092-2, jusqu'à PN 25 DN 300
- Échelons de pression: PN 10 ou PN 16 jusqu'à DN 300, PN 25 jusqu'à DN 200, haut pressions sur demande
- Diamètres nominaux DN 50, DN 80, DN 100 et DN 150 disponible en exécution equerre
- Diamètres nominaux 1 1/2" et 2" avec raccord fileté (taraudage)
- Température du fluide jusqu'à 40°C

## Installation et montage

- Des vannes d'arrêt doivent être montées des deux côtés de la vanne et un filtre doit être monté à l'entrée de la vanne. Suivant la situation de montage, il faut prévoir une pièce d'insertion/d'extension et une aération/purge.

## Avantage

- Siège inox sans entretien
- Siège monté pressé
- revêtement époxy (EWS) selon RAL GSK

	DN	PN (bar)	L (mm)	Poids (kg)
1503007000	1 1/2"	16	210	11.000
1503008000	2"	16	210	11.000
1503040000	40	16	200	15.750
1503050000	50	16	230	16.250
1503065000	65	16	290	21.300
1503065025	65	25	290	21.450
1503080000	80	16	310	27.400
1503080025	80	25	310	27.400
1503100000	100	16	350	35.400
1503125000	125	16	400	51.500
1503150000	150	16	480	76.000
1503200000	200	10	600	114.600
1503200016	200	16	600	114.600
1503250000	250	10/16	730	247.000
1503300000	300	10/16	850	356.000