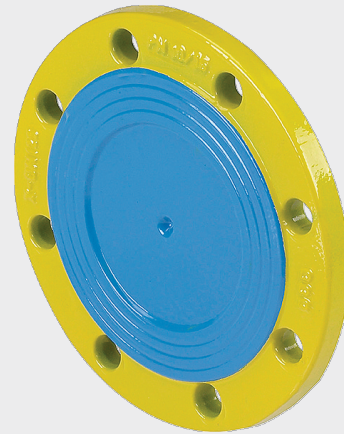
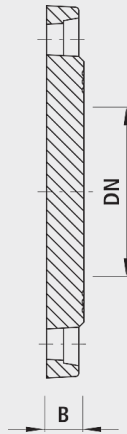


Bride borgne, PN 5

8005



Application

- Les armatures à brides Hawle sont conçues pour être utilisées dans des chambres de vannes ou installations industrielles. Si les conditions de place sont étroites, Hawle propose toute une série de solutions exclusives: p.ex. vannes régulatrices, Combi-T etc. En plus des pièces normalisées, Hawle fabrique également des pièces de forme spéciales aux spécifications du client. (voir catalogue Construction d'installation, chapitre D)
- l'usage pour le gaz naturel doit être spécifié, afin de pouvoir effectuer les essais exigés selon DIN 3230-5 (PG1 pour armature enfouies et PG3 pour armature dans installation) et remettre les certificats de contrôle de fabrication 3.1B selon DIN EN 10204.
- Brides dimensionnées selon EN1092-2
- Palier de pression:
 - standard DN 25 à DN 150 Brides PN 16
 - DN 200 à DN 600 Brides PN 10
 - DN 200 à DN 600 Brides PN 16 à indiquer à la commande

Matière

- Corps
 - Sphäroguss EN-GJS-400 (GGG 40)
 - Revêtement EWS selon GSK, RAL-GZ 662, épaisseur de couche min. 250 µm
 - Peinture gaz RAL 1021

Caractéristiques

- Niveau de pression PN 5

Bride

- Autres niveaux de pression sur demande

Attention

- Brides dimensionnées selon EN 1092-2 (DIN 28605)
- Observer la longueur de vis
- Palier de pression standard

	DN	PN (bar)	B (mm)	Poids (kg)
8005040000	40	5	20	1.800
8005050000	50	5	21	2.200
8005065000	65	5	21	3.700
8005080000	80	5	21	4.100
8005100000	100	5	21	4.300
8005125000	125	5	21	5.900
8005150000	150	5	21	9.900
8005200000	200	5	23	15.400
8005250000	250	5	25	23.500
8005300000	300	5	25	21.400