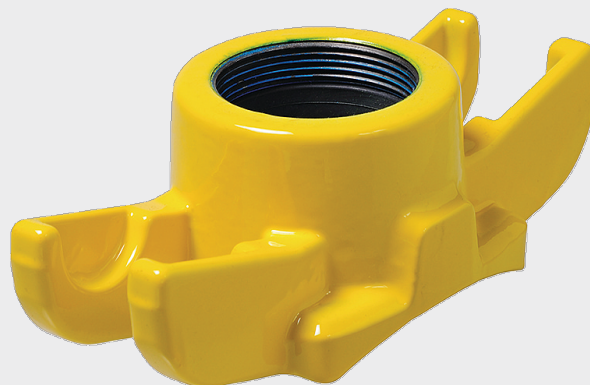
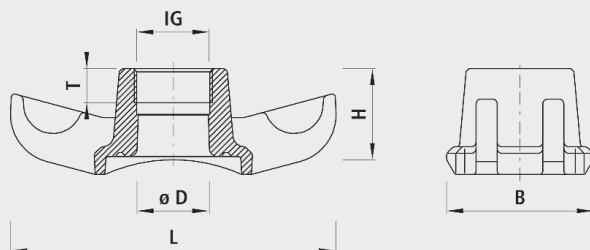


Plot de prise universel avec filetage intérieur, PN 5

3523



Application

- Pour tuyaux en fonte, FZM, acier et éternit, DN 65 - DN 500.

Caractéristiques

- Protection anticorrosion intégrée
 - Les surfaces de filetage métalliques, sans revêtement, dans les robinetteries conduisent à la corrosion et aux incrustations. Cela provoque une réduction de débit et des coûts élevés d'assainissement.
 - Tous les articles Hawle avec filetage intérieur sont pourvus d'une bague de protection anticorrosion en élastomère. Ceci garantit des raccordements sans corrosion ni incrustations, et assure le débit entier et une énorme économie de coûts.
- L'usage pour le gaz naturel doit être spécifié, afin de pouvoir effectuer les essais exigés selon DI N 3230-5 (PG1 pour armature enfouies et PG3 pour armature dans installation) et remettre les certificats de contrôle de fabrication 3.1 selon DIN EN 10204.
- Niveau de pression PN 5

Matière

- Corps
 - Fonte sphéroïdale EN-GJS-400 (GGG 40)
 - Revêtement EWS selon GSK, RAL-GZ 662, épaisseur de couche min. 250 µm
 - Peinture jaune RAL 1021
 - NBR

Attention

- Indiquer le DN du tube lors de la commande.

	DN (mm)	IG	PN (bar)	ø D	L (mm)	B (mm)	H (mm)	T (mm)	Perçage- ø max.	Poids (kg)	N° CAN 412
3523032000	65-500	1"	5	30	200	90	65	22	25	1.700	263411
3523040000	65-500	1¼"	5	35	200	90	65	22	32	1.700	263412
3523050000	65-500	1½"	5	38	200	90	65	22	38	1.700	263413
3523063000	65-500	2"	5	45	200	90	65	26	45	1.700	263414