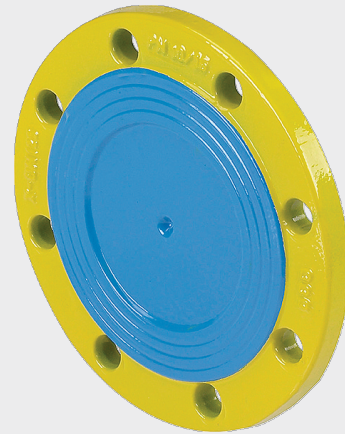
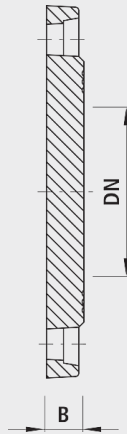


Blank flange, PN 5

8005



Application

- Die Hawle Flansch-Armaturen sind für den Einsatz in Schieberschächten sowie Industrieanlagen konzipiert. Bei engen Platzverhältnissen bietet Hawle eine Reihe exklusiver Problemlösungen an: z.B. Reduzier-Schieber, Combi-T etc. Nebst Norm-Formstücken fertigt Hawle auch individuelle Formteile nach Ihren Wünschen an. (Siehe Katalog Anlagenbau, Kapitel D)
- The employment of natural gas has to be specified, so that the required tests (PG1 for Underground Fittings and PG3 Fittings in Installations) with the associated test certificate 3.1B can be made according to DIN EN 10204.
- Flanschen bemessen nach EN1092-2
- Druckstufen
 - Standard DN 25 bis DN 150 Flanschen PN 16
 - DN 200 bis DN 600 Flanschen PN 10
 - DN 200 bis DN 600 Flanschen PN 16 bei Bestellung angeben

Material

- Gehäuse
 - EN-GJS-400 (GGG 40)
 - EWS-Beschichtung nach GSK, RAL-GZ 662, Schichtdicke min. 250 µm
 - Lackierung: Gelb RAL 1021

Characteristics

- Pressure class PN 5

Caution

- Flanges measured according to EN 1092-2(DIN 28605)
- Note the screw lengths
- Pressure levels standard

Flange

- Other pressure levels on request.

	DN	PN (bar)	B (mm)	weight (kg)
8005040000	40	5	20	1.800
8005050000	50	5	21	2.200
8005065000	65	5	21	3.700
8005080000	80	5	21	4.100
8005100000	100	5	21	4.300
8005125000	125	5	21	5.900
8005150000	150	5	21	9.900
8005200000	200	5	23	15.400
8005250000	250	5	25	23.500
8005300000	300	5	25	21.400