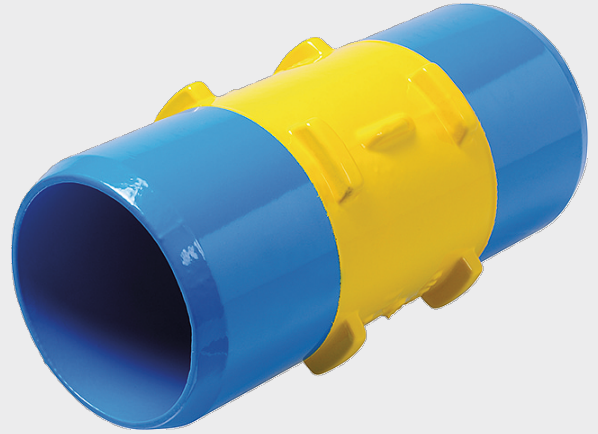
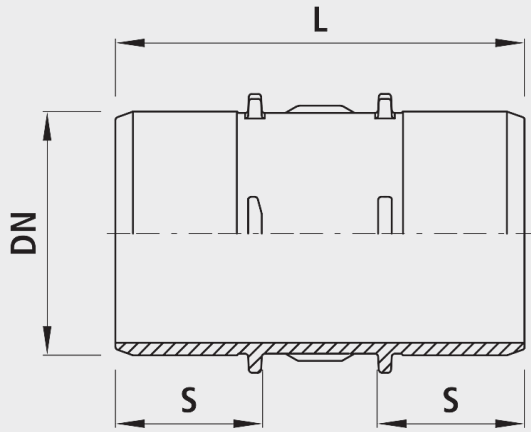


Spigot-end piece BAIO<sup>®</sup>, PN 5

5315



## Application

- To connect two BAIO® sleeves.
- BAIO® ist ein Baukasten-System. Sämtliche Spitzend-Armaturen und Formstücke lassen sich schubsicher in die BAIO®-Muffen stecken. Somit lassen sich selbst anspruchsvollste Schieberkombinationen, bis DN 300, flanschlos montieren. Zudem ist die Verbindung ohne Werkzeug demontierbar. Sämtliche BAIO®-Armaturen und -Formstücke sind serienmässig mit TYTON-Dichtungen für Gas ausgerüstet. Die Steckmuffe ist für folgende Rohrarten geeignet:
  - Gussrohre
    - Mit Standard-TYTON-Dichtung (Nr. 5395), Schubsicherung mit TYTON-SIT-Dichtung (Nr. 5397) oder BAIO®-SIT (Nr. 5380); aussenliegend demontierbar
  - Ecopur-Gussrohre
    - Mit Standard-TYTON-Dichtung (Nr. 5395), Schubsicherung mit BAIO®-SIT (Nr. 5380); aussenliegend demontierbar
  - PE-Rohre
    - Mit PE-Anschweissende (Nr. 4520)
  - Stahl-Rohr
    - Mit Stahl-Übergang 4531
- Der Einsatz mit Erdgas muss spezifiziert werden, damit die nach DIN 3230-5 geforderte Prüfung (PG1 für erdverlegte Armaturen und PG3 für Armaturen in Anlagen) mit dem dazugehörigen Abnahmeprüfzeugnis 3.1 nach DIN EN 10204 vorgenommen werden kann.

## Material

- Gehäuse
  - Sphäroguss EN-GJS-400 (GGG 40)
  - EWS-Beschichtung nach GSK, RAL-GZ 662, Schichtdicke min. 250 µm
  - Lackierung: Gelb RAL 1021
- Push-in sockets
  - according to DIN 28603
- Dichtungen
  - NBR

## Unit assembly system

- All BAIO® spigot-end fittings and shaped parts can be inserted shear-protected in the BAIO® sleeves.

## Characteristics

- Abwinkelung
  - DN 80 bis DN 150: max. 3°
  - DN 200 bis DN 300: max. 2°
- Pressure class PN 5

	<b>DN</b>	<b>PN (bar)</b>	<b>L (mm)</b>	<b>S</b>	<b>weight (kg)</b>
5315080215	80	5	215	75	3.400
5315100255	100	5	255	95	5.500
5315125270	125	5	270	100	6.400
5315150270	150	5	270	100	7.900
5315200280	200	5	280	105	12.600