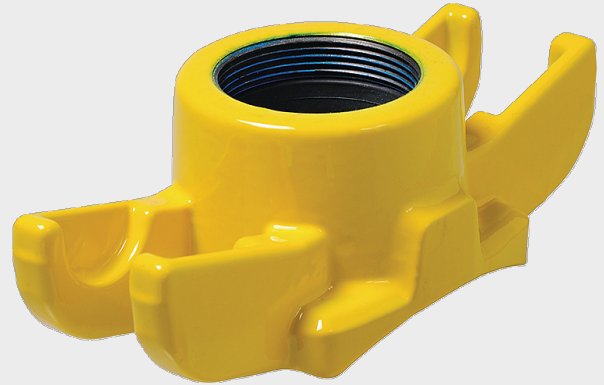
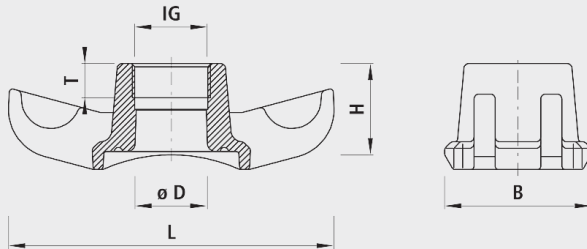


Universal tapping clamp with female thread, PN 5

3523



Application

- For cast, FZM, steel and Eternit pipes, DN 150 – DN 500.

Characteristics

- Integrierter Korrosionsschutz
 - Metallische, unbeschichtete Gewindeoberflächen in Armaturen führen zu Korrosion und Inkrustation. Die Folge sind reduzierte Durchflussleistungen und hohe Sanierungskosten.
 - Bei allen Hawle-Artikeln mit Innengewinde ist ein Korrosionsschutzring aus Elastomer eingebaut. Er garantiert korrosions- und inkrustationsfreie Verbindungen und sorgt damit für volle Durchflussleistungen und enorme Kosteneinsparungen.
- Der Einsatz mit Erdgas muss spezifiziert werden, damit die nach DIN 3230-5 geforderte Prüfung (PG1 für erdverlegte Armaturen und PG3 für Armaturen in Anlagen) mit dem dazugehörigen Abnahmeprüfzeugnis 3.1 nach DIN EN 10204 vorgenommen werden kann.
- Pressure class PN 5

Material

- Gehäuse
 - Sphäroguss EN-GJS-400 (GGG 40)
 - EWS-Beschichtung nach GSK, RAL-GZ 662, Schichtdicke min. 250 µm
 - Lackierung: Gelb RAL 1021
 - NBR

Caution

- Specify pipe NP with order.

	DN (mm)	IG	PN (bar)	ø D	L (mm)	B (mm)	H (mm)	T (mm)	Drill-ø max.	weight (kg)	NPK No. 412
3523032000	65-500	1"	5	30	200	90	65	22	25	1.700	263411
3523040000	65-500	1¼"	5	35	200	90	65	22	32	1.700	263412
3523050000	65-500	1½"	5	38	200	90	65	22	38	1.700	263413
3523063000	65-500	2"	5	45	200	90	65	26	45	1.700	263414

