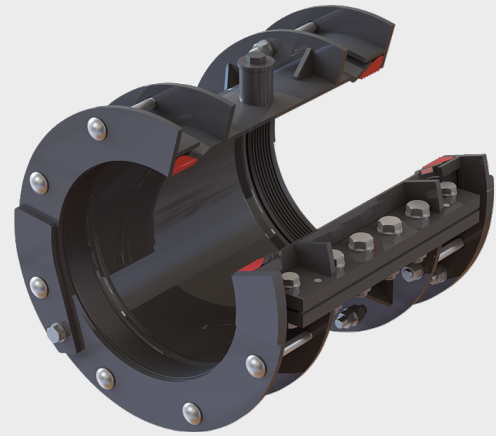
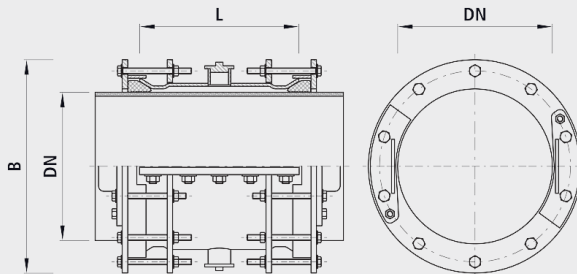


## Coupling two-piece HAWLE-DUOFIT straight

7289

**Application**

- Two-part multi-range coupling straight for repairing fibre cement, cast and plastic pipes.
- The coupling can also be used for drilling pipes under pressure.

**Characteristics**

- The separate sealing packs for the specific pipe make it possible to centre the coupling exactly.
- The cone-shaped sealing collar on the pipe allows for a pipe tolerance of up to 30 mm.
- The sealing collar is made from EPDM rubber.
- The outlets at the top and bottom facilitate an assembly without pressure, as well as additional connection options.
- Flange connection compound  
- according to EN 1092-2
- Operating temperature  
- max. 40 °C
- Der Korrosionsschutz dieser Mehrbereichskupplung ist mit der bewährten Rilsan®-Beschichtungstechnik.

**Material**

- Gehäuse und Spannring  
- Stahl mit Rilsan® Beschichtung
- Dichtung  
- Standard EPDM nach W 270, NBR auf Anfrage
- Zugsicherungselemente  
- Gehärteter Stahl mit Dacromet®-Beschichtung (Dauergeschmierte Schrauben)
- Schrauben  
- Stahl mit Dacromet®-Beschichtung (Dauergeschmiert)
- Druckstufe PN 16  
- Andere Druckstufen auf Anfrage möglich

**Caution**

- Other nominal widths on request

	DN	ø D min./max.	PN (bar)	L (mm)	B (mm)	weight (kg)
7289300335	300	320-350	16	590	513	118.000
7289350355	350	340-370	16	590	533	125.000
7289350375	350	360-390	16	590	553	129.000
7289400405	400	390-420	16	590	583	135.000
7289400425	400	410-440	16	590	603	139.000
7289450450	450	435-465	16	590	628	147.000
7289450475	450	460-490	16	590	653	152.000
7289500505	500	490-520	16	590	683	158.000
7289500525	500	510-540	16	590	703	162.000
7289500550	500	535-565	16	590	728	171.000
7289500575	500	560-590	16	590	753	176.000
7289600605	600	590-620	16	590	783	186.000
7289600635	600	620-650	16	590	813	192.000
7289600660	600	645-675	16	590	838	197.000
7289700685	700	670-700	16	590	863	205.000
7289700710	700	695-725	16	590	888	210.000
7289700735	700	720-750	16	590	913	215.000
7289700765	700	750-780	16	590	943	221.000
7289800795	800	780-810	16	590	973	227.000
7289800850	800	835-865	16	590	1028	241.000
7289800875	800	860-890	16	590	1053	246.000
7289900910	900	895-925	16	590	1088	257.000
7289900940	900	925-955	16	590	1118	267.000
7289900970	900	955-985	16	590	1148	273.000
7289101000	1000	985-1015	16	590	1178	279.000
7289101015	1000	1000-1030	16	590	1193	285.000
7289101045	1000	1030-1060	16	590	1223	291.000
7289101075	1000	1060-1090	16	590	1253	297.000
7289111095	1100	1080-1110	16	590	1273	301.000
7289111115	1100	1100-1130	16	590	1293	308.000
7289111145	1100	1130-1160	16	590	1323	314.000
7289111175	1100	1160-1190	16	590	1353	320.000
7289121200	1200	1185-1215	16	590	1378	325.000
7289121220	1200	1205-1235	16	590	1398	333.000
7289121250	1200	1235-1265	16	590	1428	339.000