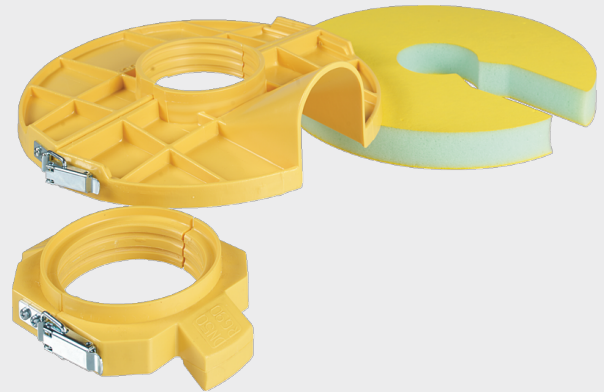


## Grouting device tool kit

6878



### Application

- Grouting device tool for wall duct
- Multiple uses
- Das Mauerdurchführungsprogramm für Wasser und Gas von Hawle deckt die gängigsten Einbauvarianten auf dem Markt ab.
- Wet installation
- Mauerdurchführungen werden direkt in das Mauerwerk verbaut oder werden nachträglich in die Aussparung mit Ausgusswerkzeug vergossen.
- Dry installation
- With the use of compression sealing rings, wall ducts can also be dry-installed into the core boreholes.
- The various connection options (IG, flange) as well as the type of implementation (straight, angled, flexible) make it possible to rationally adapt installations to the respective situation.
- Einsetzbar bis 16 bar Betriebsdruck im Temperaturbereich -20°C bis +60°C
- Pressure levels standard

### Material

- Plastic

	ø PE	ø D2 (mm)	ø Plate	weight (kg)
6878V25132	32/40	60	280	1.000
6878V40001	50	75	280	1.000
6878V50001	63	90	280	1.000