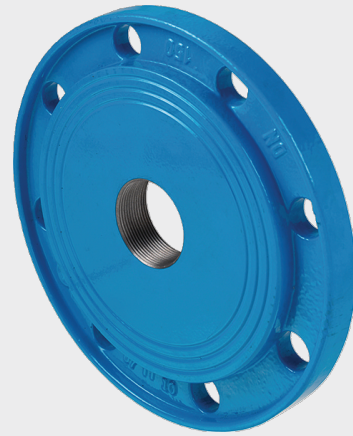
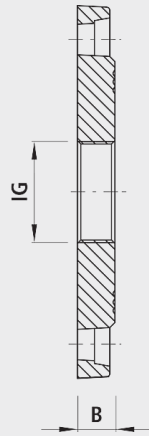


Gewindeflansch, PN 16

8100



Ausführung

- Andere Nennweiten, Gewindeabgänge und Druckstufen auf Anfrage

Eigenschaften

- Schnelle und einfache Montage
- Sichere Abdichtung
- Jederzeit demontierbar
- Flanschen-Anschlussmasse
 - nach DIN EN 1092-2
 - DN 25 bis DN 150: PN 10 / 16
 - DN 200 bis DN 600: PN 10 oder 16, bei Bestellung angeben
- Betriebstemperatur
 - max. 40 °C

Werkstoff

- EN-GJS-400 (GGG 40)
- Sphäroguss EN-GJS-400 (GGG 40)
- EWS-Beschichtung nach GSK, RAL-GZ 662, Schichtdicke min. 250 µm

Achtung

- Schraubenlänge beachten

	DN	PN (bar)	IG	B (mm)	Gewicht (kg)	NPK-Nr. 411	NPK-Nr. 412
8100040040	40	16	1 1/4"	23	1.600	278155	271217
8100040063	40	16	2"	23	1.980	278155	271217
8100050032	50	16	1"	21	2.100	278156	271218
8100050040	50	16	1 1/4"	21	2.470	278156	271218
8100050050	50	16	1 1/2"	21	2.400	278156	271218
8100050063	50	16	2"	21	2.200	278156	271218
8100065032	65	16	1"	26	4.000	278157	271219
8100065040	65	16	1 1/4"	26	3.940	278157	271219
8100065050	65	16	1 1/2"	26	3.950	278157	271219
8100065063	65	16	2"	26	3.500	278157	271219
8100065075	65	16	2 1/2"	26	3.610	278157	271219
8100080032	80	16	1"	21	3.710	278158	271221

8100080040	80	16	1 1/4"	21	3.600	278158	271221
8100080050	80	16	1 1/2"	21	3.500	278158	271221
8100080063	80	16	2"	21	3.400	278158	271221
8100080075	80	16	2 1/2"	21	3.200	278158	271221
8100080090	80	16	3"	21	3.140	278158	271221
8100100032	100	16	1"	21	5.000	278159	271222
8100100040	100	16	1 1/4"	21	4.450	278159	271222
8100100050	100	16	1 1/2"	21	4.500	278159	271222
8100100063	100	16	2"	21	4.400	278159	271222
8100100075	100	16	2 1/2"	21	4.100	278159	271222
8100100090	100	16	3"	21	4.000	278159	271222
8100100100	100	16	4"	21	3.400	278159	271222
8100125032	125	16	1"	21	7.700	278161	271223
8100125040	125	16	1 1/4"	21	7.700	278161	271223
8100125050	125	16	1 1/2"	21	7.700	278161	271223
8100125063	125	16	2"	21	7.700	278161	271223
8100125075	125	16	2 1/2"	21	8.900	278161	271223
8100125090	125	16	3"	21	6.400	278161	271223
8100125110	125	16	4"	21	6.400	278161	271223
8100150032	150	16	1"	21	9.300	278162	271224
8100150040	150	16	1 1/4"	21	9.300	278162	271224
8100150050	150	16	1 1/2"	21	9.300	278162	271224
8100150063	150	16	2"	21	7.500	278162	271224
8100150075	150	16	2 1/2"	21	8.600	278162	271224
8100150090	150	16	3"	21	8.400	278162	271224
8100150110	150	16	4"	21	8.400	278162	271224
8100200032	200	10	1"	23	11.300	278163	271235
8100200040	200	10	1 1/4"	23	15.500	278163	271235
8100200050	200	10	1 1/2"	23	15.500	278163	271235
8100200063	200	10	2"	23	15.500	278163	271235
8100200075	200	10	2 1/2"	23	15.500	278163	271235
8100200090	200	10	3"	23	14.900	278163	271235
8100200110	200	10	4"	23	15.500	278163	271235
8100201032	200	16	1"	23	11.270	278163	271245
8100201040	200	16	1 1/4"	23	15.500	278163	271245
8100201050	200	16	1 1/2"	23	15.500	278163	271245
8100201063	200	16	2"	23	11.300	278163	271245
8100201075	200	16	2 1/2"	23	15.500	278163	271245
8100201090	200	16	3"	23	15.500	278163	271245
8100201110	200	16	4"	23	15.500	278163	271245
8100250063	250	10	2"	25	21.000	278164	271236
8100251063	250	16	2"	25	21.000	278164	271246
8100300063	300	10	2"	30	37.000	278165	271237
8100301063	300	16	2"	30	37.000	278165	271247