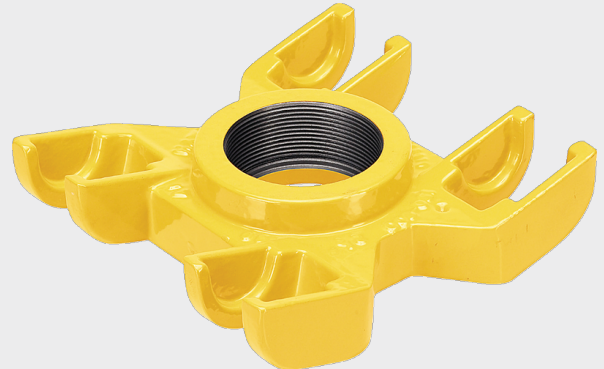
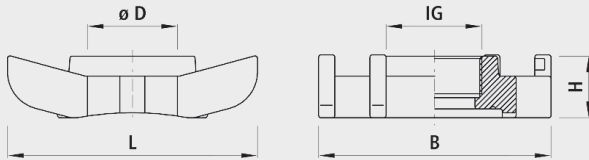


## Universal-Anbohrschelle mit Innengewinde und Doppelbügel, PN 5

# 3525



### Anwendung

- Für Guss-, FZM-, Stahl- und Eternit-Rohre, DN 150 - DN 500.

### Eigenschaften

- Der Einsatz mit Erdgas muss spezifiziert werden, damit die nach DIN 3230-5 geforderte Prüfung (PG1 für erdverlegte Armaturen und PG3 für Armaturen in Anlagen) mit dem dazugehörigen Abnahmeprüfzeugnis 3.1 nach DIN EN 10204 vorgenommen werden kann.
- Druckstufe PN 5

### Werkstoff

- Gehäuse
  - Sphäroguss EN-GJS-400 (GGG 40)
  - EWS-Beschichtung nach GSK, RAL-GZ 662, Schichtdicke min. 250 µm
  - Lackierung: Gelb RAL 1021
  - NBR

### Achtung

- Rohr-DN bei Bestellung angeben.

		DN (mm)	IG	PN (bar)	ø D	L (mm)	B (mm)	H (mm)	Bohrungs- ø max.	Gewicht (kg)
3525075000	1	150-500	2½"	5	62	200	185	50	62	4.200
3525090000	1	150-500	3"	5	62	200	185	50	62	4.150

1 = Dichtung 3175 verwenden