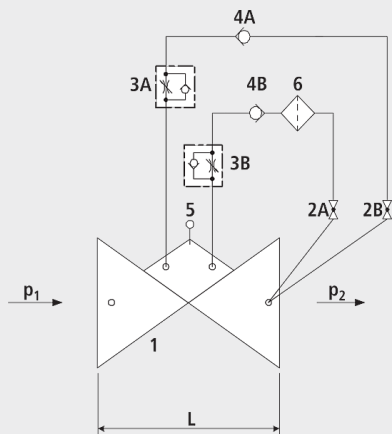


# Rückflussverhinderungsventil

1707



## Bestandteile

- 1: Hauptventil
- 2: Kugelhahn (A, B)
- 3: Drossel-Rückschlagventil (A, B)
- 4: Rückschlagventil (A, B)
- 5: Zubehör (Option)
- 6: Filter

## Technische Merkmale

- Das Hauptventil ist ein hydraulisch arbeitendes Membranventil. Die Arbeitsenergie ist das Eigenmedium.
- Die meisten Ventiltypen arbeiten rein hydraulisch ohne jegliche Fremdenergie.

## Anwendung

- Anwendung im Trinkwasserbereich (andere Medien auf Anfrage)
- Verhindern von Rückfluss im Leitungssystem
- Kann vor allem in Kombination mit anderen Ventilfunktionen verwendet werden

## Funktionsweise

- Das Rückflussverhinderungsventil verhindert hydraulisch jeglichen Rückfluss, wenn der Eingangsdruck kleiner als der Ausgangsdruck wird. Die Öffnungs- und Schliessgeschwindigkeit wird über Drosselrückschlagventile eingestellt.

## Produkthinweis

- Für die Dimensionierung des Ventils bitten wir um folgende Angaben:
- Maximaler und minimaler Eingangsdruck (statische und dynamische Druckverhältnisse)
- Vorhandener Gegendruck
- Maximaler erlaubter Druckverlust
- Vorhandene Leitungsdurchmesser und Leitungslängen
- Bauart des Ventils (gerade oder Winkel-Ausführung)
- Berechnungsgrundlagen, Angaben zu Druckverlusten und Ventilkennwerte siehe am Ende des Kapitels E.

## Ausführung

- Ausführung nach DIN EN 1074
- Baulänge nach DIN EN 558
- Flanschenmasse nach DIN 1092-2, bis PN 25 DN 300
- Druckstufen: PN 10 oder PN 16 bis DN 300, PN 25 bis DN 200, höhere Drücke auf Anfrage
- Nennweiten DN 50, DN 80, DN 100 und DN 150 in Winkelausführung erhältlich
- Nennweiten 1 1/2" und 2" mit Gewindeanschluss (Innengewinde)
- Mediumtemperatur bis 40°C

## Einbau und Montage

- Beidseits des Ventils müssen Absperrschieber und auf der Ventileingangsseite ein Schmutzfänger eingebaut werden.

## Vorteile

- Wartungsfreier nichtrostender Sitz
- Eingepresster Sitz
- EWS-Beschichtung nach RAL GSK

|            | <b>DN</b> | <b>PN<br/>(bar)</b> | <b>L<br/>(mm)</b> | <b>Gewicht<br/>(kg)</b> |
|------------|-----------|---------------------|-------------------|-------------------------|
| 1707007000 | 1 1/2"    | 16                  | 210               | 13.000                  |
| 1707008000 | 2"        | 16                  | 210               | 13.000                  |
| 1707040000 | 40        | 16                  | 200               | 16.250                  |
| 1707050000 | 50        | 16                  | 230               | 16.750                  |
| 1707065000 | 65        | 16                  | 290               | 20.550                  |
| 1707080000 | 80        | 16                  | 310               | 27.000                  |
| 1707100000 | 100       | 16                  | 350               | 34.600                  |
| 1707125000 | 125       | 16                  | 400               | 50.600                  |
| 1707150000 | 150       | 16                  | 480               | 76.000                  |
| 1707200000 | 200       | 10                  | 600               | 110.000                 |
| 1707200016 | 200       | 16                  | 600               | 110.000                 |
| 1707250000 | 250       | 10/16               | 730               | 245.000                 |
| 1707300000 | 300       | 10/16               | 850               | 356.000                 |