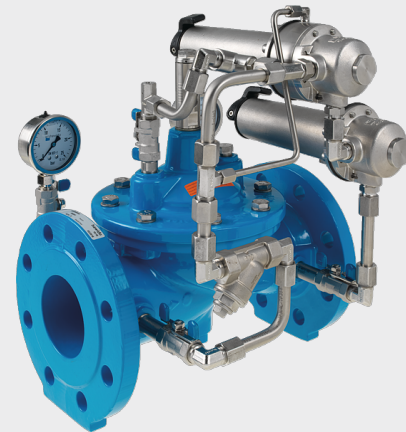
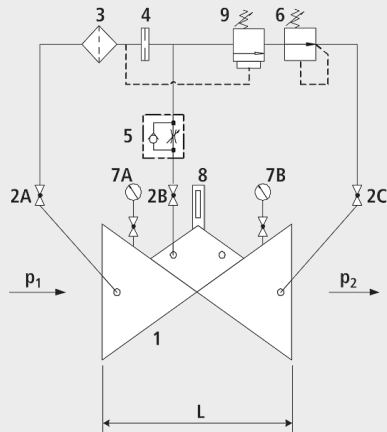


# Druckreduzierventil mit Eingangsdruckkontrolle

1502



## Bestandteile

- 1: Hauptventil
- 2: Kugelhahn (A, B, C)
- 3: Filter
- 4: Blende
- 5: Drossel-Rückschlagventil
- 6: Steuerventil Druckreduzierung
- 7: Manometer mit Kugelhahn (A, B)
- 8: Optischer Stellungsanzeiger (Option: Elektrischer Stellungsanzeiger, Öffnungsbegrenzer)
- 9: Steuerventil Druckhaltung

## Technische Merkmale

- Das Hauptventil ist ein hydraulisch arbeitendes Membranventil. Die Arbeitsenergie ist das Eigenmedium.
- Die meisten Ventiltypen arbeiten rein hydraulisch ohne jegliche Fremdenergie.

## Anwendung

- Anwendung im Trinkwasserbereich (andere Medien auf Anfrage)
- Druckreduzierung für eine Netzeinspeisung mit Haltung eines minimalen Eingangsdruckes
- Netzeinspeisung in ein zweites Netz (Netzverbindungen) mit Haltung eines minimalen Eingangsdruckes
- Sicherstellung eines minimalen Eingangsdruckes

## Funktionsweise

- Das Druckreduzierventil mit Eingangsdruckkontrolle reduziert einen variablen Eingangsdruck auf einen konstanten Ausgangsdruck und schliesst das Ventil, wenn der Eingangsdruck unter einen bestimmten vom Steuerventil vorgegebenen Wert sinkt. Schwankender Eingangsdruck und Durchfluss haben keine Auswirkungen auf den geregelten Ausgangsdruck. Der Ausgangsdruck ist im Bereich von 1.5 bis 12 bar (Standardausführung) einstellbar.

## Produkthinweis

- Für die Dimensionierung des Ventils bitten wir um folgende Angaben:
- Maximaler und minimaler Eingangsdruck (statische und dynamische Druckverhältnisse)
- Gewünschter Ausgangsdruck
- Gewünschter Haltedruck auf der Eingangsseite
- Maximale und minimale Durchflussmengen
- Allfälliger Löschwasserbedarf
- Vorhandene Leitungsdurchmesser und Leitungslängen
- Bauart des Ventils (gerade oder Winkel-Ausführung)
- Berechnungsgrundlagen, Angaben zu Druckverlusten und Ventilkennwerte siehe am Ende des Kapitels E.

## Ausführung

- Ausführung nach DIN EN 1074
- Baulänge nach DIN EN 558
- Flanschenmasse nach DIN 1092-2, bis PN 25 DN 300
- Druckstufen: PN 10 oder PN 16 bis DN 300, PN 25 bis DN 200, höhere Drücke auf Anfrage
- Nennweiten DN 50, DN 80, DN 100 und DN 150 in Winkelausführung erhältlich
- Nennweiten 1 ½" und 2" mit Gewindeanschluss (Innengewinde)
- Mediumtemperatur bis 40°C

## Einbau und Montage

- Beidseits des Ventils müssen Absperrschieber und auf der Ventileingangsseite ein Schmutzfänger eingebaut werden. Je nach Einbausituation sind auch ein Ein-/Ausbaustück und eine Be- und Entlüftung vorzusehen.

## Vorteile

- Wartungsfreier nichtrostender Sitz
- Eingepresster Sitz
- EWS-Beschichtung nach RAL GSK

	DN	PN (bar)	L (mm)	Gewicht (kg)
1502007000	1 1/2"	16	210	11.000
1502008000	2"	16	210	11.000
1502040000	40	16	200	15.750
1502050000	50	16	230	16.250
1502065000	65	16	290	21.300
1502080000	80	16	310	27.400
1502100000	100	16	350	35.400
1502125000	125	16	400	51.500
1502150000	150	16	480	76.000
1502200016	200	16	600	114.600
1502250000	250	10/16	730	247.000
1502300000	300	10/16	850	356.000