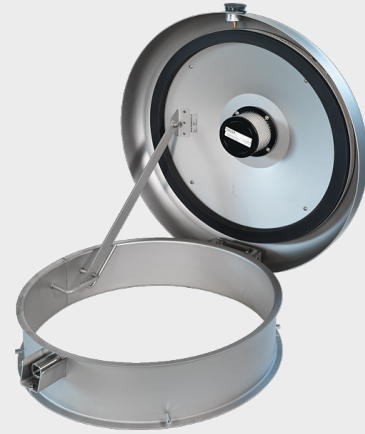
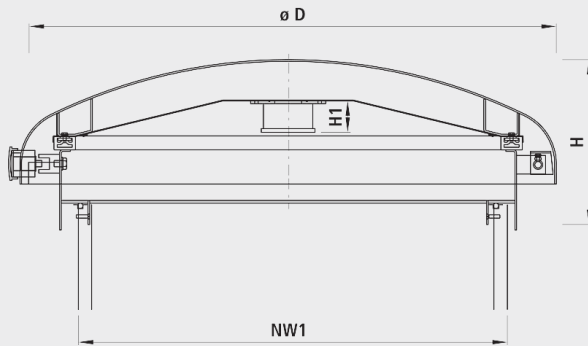


# Brunnendeckel INOX Etertub

8661



## Anwendung

- Brunnendeckel für die einfache Montage auf einem Betonrohr

## Eigenschaften

- Brunnendeckel für Druckzylinder (Kaba / Keso / Sea Typ 1037 2521 Hub 21 mm) mit Glasfaserstaubfilter oder nur Insektenschutzgitter
- Brunnendeckel mit verdecktem Scharnier und Feststellhebel selbständig einrastend. Bei der NW 1000 Brunnendeckel mit Gasdruckfeder-Unterstützung
- Sicherheitsblech gegen Manipulation sowie hinterbelüftet damit Kondenswasser nicht in den Schacht fließen kann
- Sämtliche Bestandteile aus Chromstahl 1.4301 und SVGW Zulassung Nr. 9606-3569
- Standard Luftfilter Typ 45

## Optionen

- Aquasafe, Schraubverschluss, Öffnungsüberwachung, Überflutdeckel

## Achtung

- Die Brunnendeckel werden direkt von der Etertub AG Bilten an Sie versandt (exkl. Transportkosten).

		NW1	H (mm)	ø D	m3/h	H1 (mm)	Gewicht (kg)
8661000600		600	250	800			26.000
8661000800		800	250	1000			40.000
8661001000		1000	250	1200			65.000
8661900045	x				45	83	0.600
8661900090	x				90	180	0.900

x = Filter