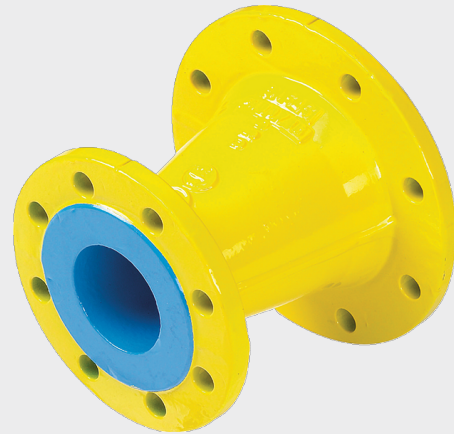
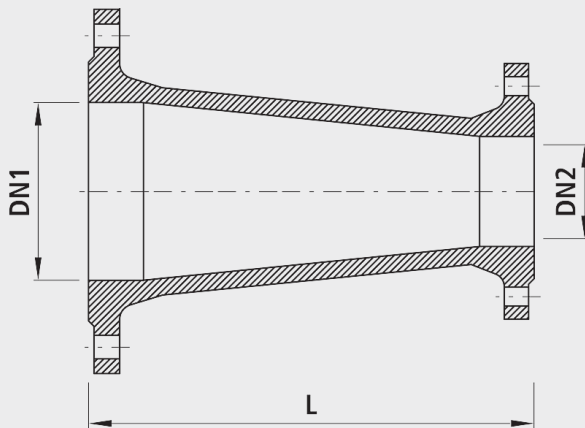


Flanschen-Reduktion, PN 5

8555



Achtung

- Sonderlängen bis 2000 mm sowie Sonderformen nach Skizze in St 37, mit EWS-Beschichtung, auf Anfrage

Anwendung

- Die Hawle Flansch-Armaturen sind für den Einsatz in Schieberschächten sowie Industrieanlagen konzipiert. Bei engen Platzverhältnissen bietet Hawle eine Reihe exklusiver Problemlösungen an: z.B. Reduzier-Schieber, Combi-T etc. Nebst Norm-Formstücken fertigt Hawle auch individuelle Formteile nach Ihren Wünschen an. (Siehe Katalog Anlagenbau, Kapitel D)
- Der Einsatz mit Erdgas muss spezifiziert werden, damit die nach DIN 3230-5 geforderte Prüfung (PG1 für erdverlegte Armaturen und PG3 für Armaturen in Anlagen) mit dem dazugehörigen Abnahmeprüfzeugnis 3.1B nach DIN EN 10204 vorgenommen werden kann.
- Flanschen bemessen nach EN1092-2
- Druckstufen
 - Standard DN 25 bis DN 150 Flanschen PN 16
 - DN 200 bis DN 600 Flanschen PN 10
 - DN 200 bis DN 600 Flanschen PN 16 bei Bestellung angeben

Eigenschaften

- Druckstufe PN 5

Werkstoff

- Gehäuse
 - EN-GJS-400 (GGG 40)
 - EWS-Beschichtung nach GSK, RAL-GZ 662, Schichtdicke min. 250 µm
 - Lackierung: Gelb RAL 1021

	DN1 (mm)	DN2 (mm)	PN (bar)	L (mm)	Gewicht (kg)
8555065050	65	50	5	200	9.000
8555080050	80	50	5	200	7.400
8555080065	80	65	5	200	8.200
8555100050	100	50	5	200	8.100
8555100065	100	65	5	200	8.800
8555100080	100	80	5	200	9.500
8555125065	125	65	5	300	12.700
8555125080	125	80	5	200	10.700
8555125100	125	100	5	200	11.400
8555150080	150	80	5	200	12.200
8555150100	150	100	5	200	12.800
8555150125	150	125	5	200	14.100
8555200100	200	100	5	300	18.600
8555200125	200	125	5	300	20.000
8555200150	200	150	5	300	22.000
8555250200	250	200	5	300	30.500
8555300200	300	200	5	300	35.500
8555300250	300	250	5	300	41.000