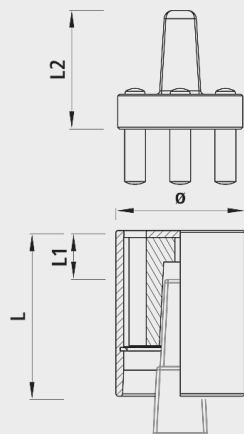


# Schieber-Betätigungssperre für alle EBG starr/tele

# 7850



## Anwendung

- Verhindert das unbefugte Betätigen der Schieber, passend auf alle Einbaugarnituren ¾" bis 2" und DN 50 bis 400 DN in der Ausführung starr und tele, z.B.: -Zonentrenn-Schieber-Schieber vor Spül-, Entleer- oder Hydrantenleitungen

## Einbau und Montage

- Schieber-Betätigungssperre (1) vorsichtig auf die Schlüsselnuss der Einbaugarnitur stecken.
- Adapter für Betätigung mit Schieberschlüssel (2)

## Achtung

- Schieber kann nur mit dem passenden Adapter bedient werden.
- Eine Demontage der Schieber-Betätigungssperre ist nicht möglich.
- Nur mit der Schlüsselnuss Nr. 9028020001/Nr. 9028014001/Nr. 9030250001 montierbar

	Typ	ø (mm)	L (mm)	L1 (mm)	L2 (mm)	Gewicht (kg)
7850000000	1	75	95	30		0.510
7850000001	2				60	0.700