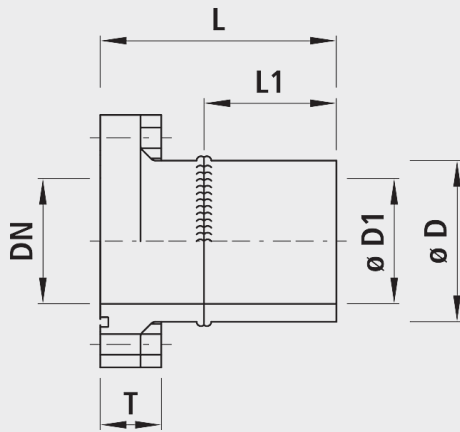


Fixflansch mit PE-Anschweissende, spezial, PN 16/25

3102

**Anwendung**

- Verbindung von PE auf Flanschverbindung

Eigenschaften

- Ohne Reduzierung/Versatz von PE-Rohr auf Flanschenübergang, keine Verwirbelungen
- Losflansch
- Doppelte Einschweisslänge des PE-Anschweissendes
- inkl. Flanschdichtung mit O-Ring
- Schweisswulst innen ausgedreht für noch bessere Strömungsverhältnisse
- Einklemmkappen können direkt montiert werden.
- Grössere Nennweiten auf Anfrage
- Schnelle und einfache Montage
- Sichere Abdichtung
- Flanschen-Anschlussmasse
 - nach DIN EN 1092-2
 - DN 25 bis DN 150: PN 10 / 16
 - DN 200 bis DN 600: PN 10 oder 16, bei Bestellung angeben
- Betriebstemperatur
 - max. 40 °C

Werkstoff

- Losflansch: Glasfaserverstärkter Kunststoff oder Stahl/Guss mit EWS-Beschichtung, INOX oder verzinkt auf Anfrage
- PE-Anschweissende: PE 100, SDR 11
- Ausgedreht auf SDR 17, auf Anfrage
- O-Ring: EPDM

Achtung

- Anschluss auf Druckstufe PN 25 auf Anfrage
- Flanschverbindung mit Flachdichtung anstelle von O-Ringdichtung, auf Anfrage

	DN	ø D (mm)	ø D1 (mm)	PN (bar)	SDR	L (mm)	L1 (mm)	T (mm)	Gewicht (kg)
3102065090	65	90	73.6	16	11	255	200	36	3.500
3102080110	80	110	90.0	16	11	300	200	38	4.500
3102100140	100	140	114.6	16	11	260	200	43	5.000
3102125160	125	160	130.8	16	11	260	200	43	6.500
3102125180	125	180	147.2	16	11	315	200	43	6.500
3102150200	150	200	163.6	16	11	265	200	48	8.000
3102200250	200	250	204.6	10	11	270	200	53	11.000
3102201250	200	250	204.6	16	11	270	200	55	11.000
3102250315	250	315	257.8	10	11	320	200	54	17.000
3102251315	250	315	257.8	16	11	330	200	59	18.500
3102300355	300	355	290.6	10	11	280	200	65	22.000
3102301355	300	355	290.6	16	11	280	200	71	24.000
3102350400	350	400	327.4	10	11	385	300	74	30.000
3102351400	350	400	327.4	16	11	385	300	79	37.000
3102400450	400	450	368.2	10	11	390	300	81	39.500
3102401450	400	450	368.2	16	11	390	300	87	47.000
3102400500	400	500	409.2	10	11	590	300	81	50.000
3102401500	400	500	409.2	16	11	590	300	87	63.500
3102500560	500	560	458.4	10	11	405	300	96	58.000
3102501560	500	560	458.4	16	11	405	300	103	81.000
3102500630	500	630	515.6	10	11	610	300	96	117.000
3102501630	500	630	515.6	16	11	630	300	103	109.000