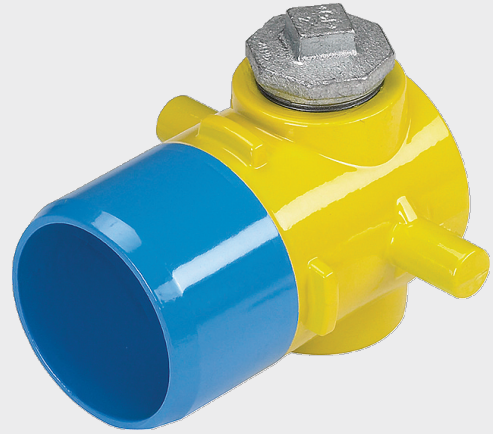
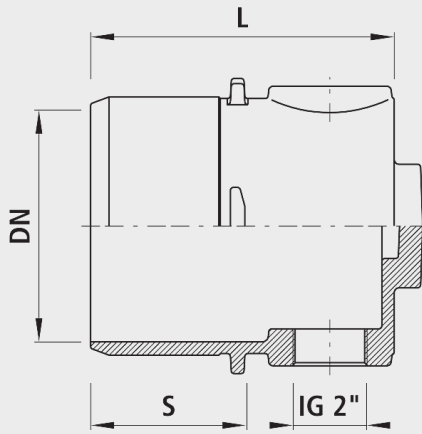


# Steckmuffen-Endzapfen BAIO<sup>®</sup>, PN 5

8075



## Anwendung

- Der Endzapfen kann schubsicher in die BAIO®-Muffe gesteckt werden.
- BAIO® ist ein Baukasten-System. Sämtliche Spitzend-Armaturen und Formstücke lassen sich schubsicher in die BAIO®-Muffen stecken. Somit lassen sich selbst anspruchsvollste Schieberkombinationen, bis DN 300, flanschlos montieren. Zudem ist die Verbindung ohne Werkzeug demontierbar. Sämtliche BAIO®-Armaturen und -Formstücke sind serienmässig mit TYTON-Dichtungen für Gas ausgerüstet. Die Steckmuffe ist für folgende Rohrarten geeignet:
  - Gussrohre
    - Mit Standard-TYTON-Dichtung (Nr. 5395), Schubsicherung mit TYTON-SIT-Dichtung (Nr. 5397) oder BAIO®-SIT (Nr. 5380); aussenliegend demontierbar
  - Ecopur-Gussrohre
    - Mit Standard-TYTON-Dichtung (Nr. 5395), Schubsicherung mit BAIO®-SIT (Nr. 5380); aussenliegend demontierbar
  - PE-Rohre
    - Mit PE-Anschweissende (Nr. 4520)
  - Stahl-Rohr
    - Mit Stahl-Übergang 4531
- Der Einsatz mit Erdgas muss spezifiziert werden, damit die nach DIN 3230-5 geforderte Prüfung (PG1 für erdverlegte Armaturen und PG3 für Armaturen in Anlagen) mit dem dazugehörigen Abnahmeprüfzeugnis 3.1 nach DIN EN 10204 vorgenommen werden kann.

## Werkstoff

- Gehäuse
  - Sphäroguss EN-GJS-400 (GGG 40)
  - EWS-Beschichtung nach GSK, RAL-GZ 662, Schichtdicke min. 250 µm
  - Lackierung: Gelb RAL 1021
- Steckmuffen
  - nach DIN 28603
- Dichtungen
  - NBR

## Anschluss

- Innengewinde 2" (Gewinde auch stirnseitig lieferbar)

## Eigenschaften

- Abwinkelung
  - DN 80 bis DN 150: max. 3°
  - DN 200 bis DN 300: max. 2°
- Druckstufe PN 5

## Achtung

- Zur Demontage nur Hawle-Fett (Nr. 5291) verwenden.

	<b>DN</b>	<b>PN (bar)</b>	<b>L (mm)</b>	<b>S</b>	<b>Gewicht (kg)</b>
8075080063	80	5	185	75	4.700
8075100063	100	5	205	95	5.600
8075125063	125	5	195	100	7.100
8075150063	150	5	195	100	8.600
8075200063	200	5	205	105	12.400
8075250063	250	5	260	150	21.800
8075300063	300	5	275	165	31.500