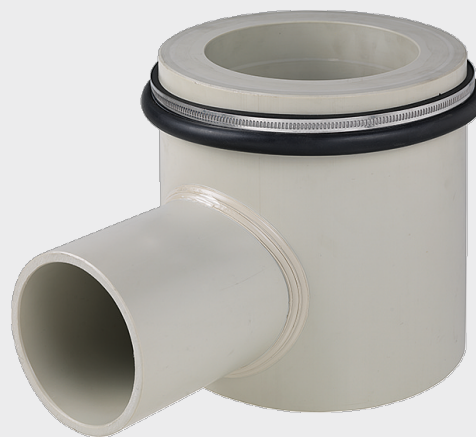
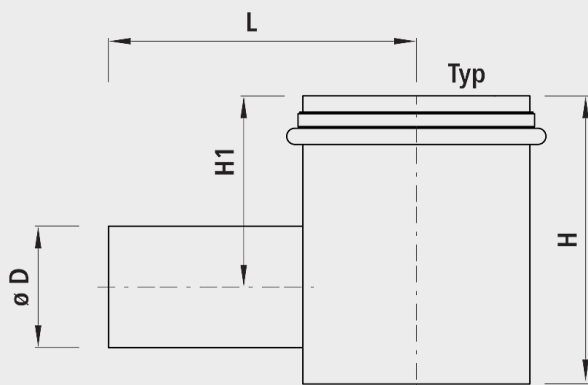


## Bodenstück kurz, Abgang waagrecht

# 2107



### Anwendung

- Nicht siphoniertes Bodenstück zu Hawle-Leer- und Überlauf Typ N und Typ OS

### Werkstoff

- Polypropylen (PP)

	Typ	ø D	L (mm)	H1 (mm)	H (mm)	Gewicht (kg)	NPK-Nr. 411
2107075000	75	75	190	118	178	1.200	842562
2107110000	110	110	220	135	213	1.900	842564
2107160000	160	160	377	156	255	6.400	842566
2107200000	200	200	427	175	295	7.500	842568