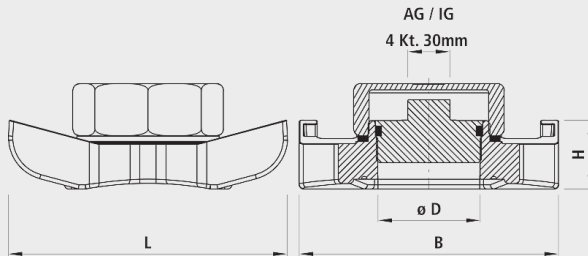


Blasensetzschelle, PN 5

3532



Anwendung

- Für Guss-, FZM- und Stahl-Rohre, DN 200 bis DN 500

Eigenschaften

- Der Einsatz mit Erdgas muss spezifiziert werden, damit die nach DIN 3230-5 geforderte Prüfung (PG1 für erdverlegte Armaturen und PG3 für Armaturen in Anlagen) mit dem dazugehörigen Abnahmeprüfzeugnis 3.1 nach DIN EN 10204 vorgenommen werden kann.
- Druckstufe PN 5

Werkstoff

- Gehäuse
 - Sphäroguss EN-GJS-400 (GGG 40)
 - EWS-Beschichtung nach GSK, RAL-GZ 662, Schichtdicke min. 250 µm
 - Lackierung: Gelb RAL 1021
 - NBR

Achtung

- Rohr-DN bei Bestellung angeben.

		DN (mm)	IG	AG	PN (bar)	ø D	L (mm)	B (mm)	H (mm)	Bohrung s-ø max.	Gewicht (kg)
3532075090	1	200-500	2 ½"	3"	5	73.5	200	185	50	73	5.000

1 = Dichtung 3175 verwenden