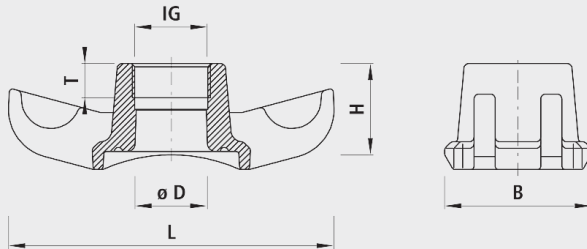


# Universal-Anbohrschelle mit Innengewinde, PN 16

# 3520



## Anwendung

- Für Guss-, FZM-, Stahl- und Eternit-Rohre, DN 65 - DN 500.

## Achtung

- Rohr-DN bei Bestellung angeben.

## Eigenschaften

- Betriebstemperatur - max. 40°C
- Druckstufe PN 16
- Integrierter Korrosionsschutz - Metallische, unbeschichtete Gewindeoberflächen in Armaturen führen zu Korrosion und Inkrustation. Die Folge sind reduzierte Durchflussleistungen und hohe Sanierungskosten.

## Werkstoff

- Gehäuse
  - Späroguss EN-GJS-400 (GGG 40)
  - EWS-Beschichtung nach GSK, RAL-GZ 662, Schichtdicke min. 250 µm

	DN	IG	PN (bar)	ø D	L (mm)	B (mm)	H (mm)	T (mm)	Bohrung s-ø max. (mm)	Gewicht (kg)	NPK-Nr. 411	NPK-Nr. 412
3520032000	65-500	1"	16	30	200	90	65	22	25	1.700	2621**	261211
3520040000	65-500	1 1/4"	16	35	200	90	65	22	32	1.700	2621**	261212
3520050000	65-500	1 1/2"	16	38	200	90	65	22	38	1.700	2621**	261213
3520063000	65-500	2"	16	45	200	90	65	26	45	1.900	2621**	261214