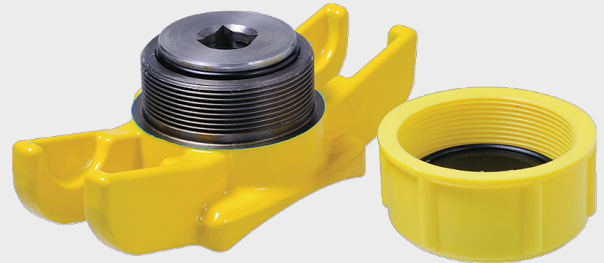
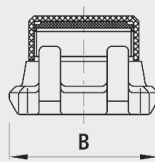
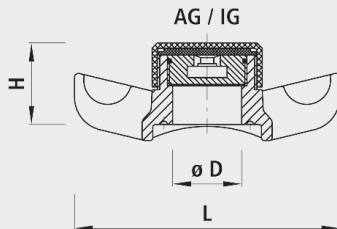


## Blasensetzschelle, PN 5

# 3537



### Anwendung

- Für Guss-, FZM- und Stahl-Rohre, DN 100 - DN 500

### Eigenschaften

- Für Gawaplast,- und Hütz-Gerät inkl. Dichtstopfen und Abdeckkappe  $\varnothing = 57$  mm
- Integrierter Korrosionsschutz
  - Metallische, unbeschichtete Gewindeoberflächen in Armaturen führen zu Korrosion und Inkrustation. Die Folge sind reduzierte Durchflussleistungen und hohe Sanierungskosten.
  - Bei allen Hawle-Artikeln mit Innengewinde ist ein Korrosionsschutzring aus Elastomer eingebaut. Er garantiert korrosions und inkrustationsfreie Verbindungen und sorgt damit für volle Durchflussleistungen und enorme Kosteneinsparungen.
- Der Einsatz mit Erdgas muss spezifiziert werden, damit die nach DIN 3230-5 geforderte Prüfung (PG1 für erdverlegte Armaturen und PG3 für Armaturen in Anlagen) mit dem dazugehörigen Abnahmeprüfzeugnis 3.1 nach DIN EN 10204 vorgenommen werden kann.
- Druckstufe PN 5

### Werkstoff

- Gehäuse
  - Sphäroguss EN-GJS-400 (GGG 40)
  - EWS-Beschichtung nach GSK, RAL-GZ 662, Schichtdicke min. 250  $\mu\text{m}$
  - Lackierung: Gelb RAL 1021
  - NBR

### Achtung

- Rohr-DN bei Bestellung angeben.

	DN (mm)	IG	AG	PN (bar)	$\varnothing D$	L (mm)	B (mm)	H (mm)	Bohrungs- $\varnothing$ max.	Gewicht (kg)
3537063057	100-500	2"	2 ½"	5	57.5	200	90	70	57	2.300