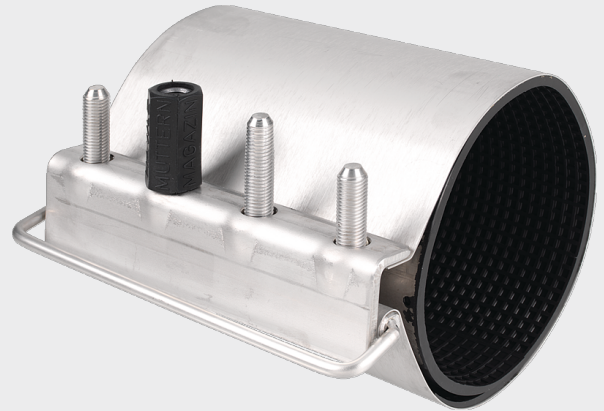
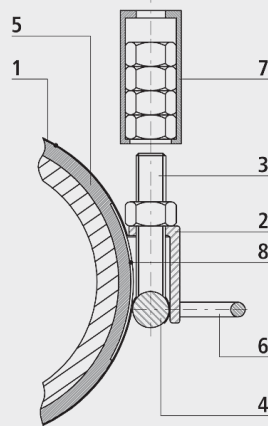


Reparaturschelle - einfach gespannt

0750



Bestandteile

- 1: Blech INOX
- 2: Spannwinkel
- 3: Schrauben
- 4: Spannbrücke
- 5: Wabendichtung
- 6: Montagebügel
- 7: Muttermagazin
- 8: Brückenplatte

Eigenschaften

- \varnothing DA 54 bis 178: 16 bar
- \varnothing DA 190 bis 430: 10 bar

Anwendung

- Entstehen durch Korrosion oder mechanische Beschädigung punktuelle Rohrdurchbrüche, können Hawle-Reparaturschellen zur Reparatur verwendet werden – dies bei Wasserleitungen aus Guss, Stahl, Faserzement und PVC. Bei PE-Rohren ist die Reparaturschelle nur als kurzzeitiges Provisorium einsetzbar. Hawle-Reparaturschellen zeichnen sich durch anwenderfreundliche Details aus. Die Verwendung des Muttermagazines schliesst das Verlieren einzelner Muttern aus. Der mittlere Gewindebolzen ist verlängert und ermöglicht ein problemloses erstes Fixieren der Schelle. Der Handgriff dient der leichten Montage.

Wartung

- Hawle-Reparaturschellen sind wartungsfrei.

Werkstoff

- Blechmantel
- INOX
- Dichtung
- EPDM, für Wasser bis 70 °C

Achtung

- Die Hawle-Reparaturschelle muss den Durchbruch beidseitig um mindestens 30 mm überdecken. Zudem können keine schub-/zugesicherte Verbindungen hergestellt werden!

	Typ	DA min-max (mm)	L (mm)	Guss DN/DA (mm)	Stahl DN/DA (mm)	Eternit PN10 (mm)	Eternit PN16 (mm)	PVC/PE DN/DA (mm)	Gewicht (kg)	NPK-Nr. 411	NPK-Nr. 412
0750054150	K 54	54-58	150	40/56	50/57				1.100	272615	751316
0750054200	M 54	54-58	200	40/56	50/57				1.500	272615	
0750058150	K 58	58-64	150		50/60.3			50/63	1.200	272616	751317
0750058200	M 58	58-64	200		50/60.3			50/63	1.500	272616	751417
0750063150	K 63	63-68	150	50/56					1.200	272616	751317
0750063200	M 63	63-68	200	50/66					1.600	272616	
0750063315	L 63	63-68	315	55/66					2.000		751417
0750068150	K 68	68-76	150					65/75	1.300	272617	
0750068200	M 68	68-76	200					65/75	1.700	272617	
0750075150	K 75	75-83	150	60/77-65 /82	65/76				1.300	272617	751318
0750075200	M 75	75-83	200	60/77-65 /82	65 / 76				1.700	272617	751418
0750082150	K 82	82-91	150	70/85-75 /91	80/88.9			80/90	1.300	272618	
0750082200	M 82	82-91	200	70/85-75 /91	80/88.9			80/90	1.800	272618	
0750095150	K 95	95-104	150	80/98					1.400	272618	751321
0750095200	M 95	95-104	200	80/98					1.900	272618	751421
0750104150	K 104	104-112	150		100/108	80/104	80/104	100/110	1.500	272619	
0750104200	M 104	104-112	200		100/108	80/104	80/104	100/110	2.000	272619	
0750112150	K 112	112-121	150	100/118					1.500	272619	751322
0750112200	M 112	112-121	200	100/118	100/114.3				2.000	272619	
0750112315	L 112	112-121	315	100/118	100/114.9				3.000	272619	751422
0750120150	K 120	120-130	150			100/128	100/128	125/125	1.700	272621	
0750120200	M 120	120-130	200			100/128	100/128	125/125	2.200	272621	
0750131200	K 131	131-141	200	120/137	125/133- 125/139.7			125/140	3.200	272621	
0750131250	M 131	131-141	250	120/137	125/133- 125/139.7			125/140	4.000	272621	
0750140200	K 140	140-150	200	125/144					3.200	272621	751323
0750140250	M 140	140-150	250	125/144					4.000	272621	
0750140315	L 140	140-150	315	125/144					5.200	272621	751423
0750151200	K 151	151-161	200		150/159	125/157	125/157	150/160	3.400	272622	
0750151250	M 151	151-161	250		150/159	125/157	125/157	150/160	4.300	272622	
0750151315	L 151	151-161	315		150/159	125/157	125/157	150/160	5.400	272622	
0750166200	K 166	166-178	200	150/170					3.500	272622	751324
0750166250	M 166	166-178	250	150/170	150/168.3				4.400	272622	
0750166315	L 166	166-178	315	150/170	150/168.3				5.500	272622	751424
0750178200	K 178	178-190	200			150/186	150/186		3.600	272622	

0750178250	M 178	178-190	250			150/186	150/186		4.500	272622	
0750178315	L 178	178-190	315			150/186	150/186		5.700	272622	
0750190200	K 190	190-202	200	175/194-180/200				200/200	3.700	272623	
0750190250	M 190	190-202	250	175/194-180/200				200/200	4.700	272623	
0750190315	L 190	190-202	315	175/194-180/200				200/200	5.800	272623	
0750200250	K 200	200-212	250	190/211	200/211				4.800	272623	
0750215250	K 215	215-227	250	200/222				200/225	5.100	272623	751325
0750215315	M 215	215-227	315	200/222				200/225	6.300	272623	
0750215380	L 215	215-227	380	200/222				200/225	7.600	272623	751425
0750233315	M 233	233-246	315			200/236	200/244		6.600	272623	
0750233380	L 233	233-246	380			200/236	200/244		7.800	272623	
0750250315	M 250	250-262	315					250/250	6.800	272624	
0750250380	L 250	250-262	380					250/250	8.100	272624	
0750269250	K 269	269-281	250	250/274	250/273			250/280	5.600	272624	751326
0750269315	M 269	269-281	315	250/274	250/273			250/280	7.100	272624	
0750269380	L 269	269-281	380	250/274	250/273			250/280	8.500	272624	751426
0750285315	M 285	285-297	315			250/292			7.500	272624	
0750285380	L 285	285-297	380			250/292			9.000	272624	
0750306250	K 306	306-318	250				250/306	300/315	6.000	272624	
0750306315	M 306	306-318	315				250/306	300/315	7.800	272624	
0750306380	L 306	306-318	380				250/306	300/315	9.200	272624	
0750315250	K 315	315-327	250	300/326				300/315	6.200	272625	751327
0750315315	M 315	315-327	315	300/326				300/315	7.800	272625	
0750315380	L 315	315-327	380	300/326				300/315	9.500	272625	751427
0750345315	M 345	345-357	315			300/350		350/355	8.300	272625	
0750345380	L 345	345-357	380			300/350		350/355	10.000	272625	
0750366315	M 366	366-379	315	350/378	350/368		350/366		8.700	272626	
0750366380	L 366	366-379	380	350/378	350/368		350/366		10.500	272626	
0750400250	K 400	400-412	250			350/410		400/400	7.400	272627	
0750400315	M 400	400-412	315			350/410		400/400	9.200	272627	
0750400380	L 400	400-412	380			350/410		400/400	10.900	272627	
0750418250	K 418	418-430	250	400/429	400/419		350/426		7.600	272627	751328
0750418315	M 418	418-430	315	400/429	400/419		350/426		9.700	272627	
0750418380	L 418	418-430	380	400/429	400/419		350/426		11.800	272627	751428