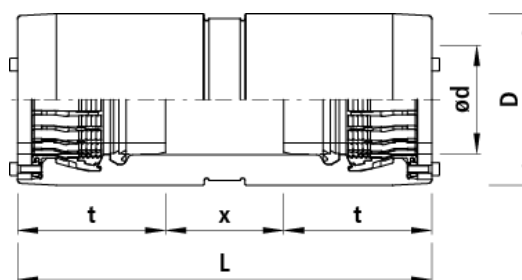


Mindesteinstecktiefen-Tabelle

Tableau pour la profondeur d'emboîtement minimale

Tabella per la profondità minima di inserimento

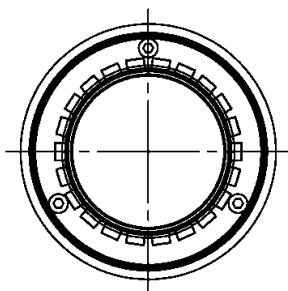
Ød	L	t	x
90	422	150	117 ±5
110	425	152	117 ±5
125	435	156	118 ±5
160	452	164	120 ±5
180	538	194	145 ±5
200	546	198	145 ±5
225	556	203	145 ±5



1. Rohr anschrägen, lebensmittel- und gummitaugliche Gleitmittel verwenden (z.B. Hawle-Gleitmittel 5291)
1. Chanfreiner le tuyau, utiliser un lubrifiant alimentaire pour caoutchouc (p.ex. lubrifiant Hawle 5291)
1. Smussare l'estremità del tubo, utilizzare un lubrificante adatto a livello alimentare e alla gomma (ad es. Lubrificante Hawle 5291)



2. Mindesteinstecktiefe (t) markieren. Muffe auf PE-Rohr schieben
2. Marquer la profondeur d'emboîtement minimale (t). Glisser le manchon sur le tube PE
2. Segnare la profondità minima di inserimento (t). Inserire il manicotto sul tubo in PE



Achtung:

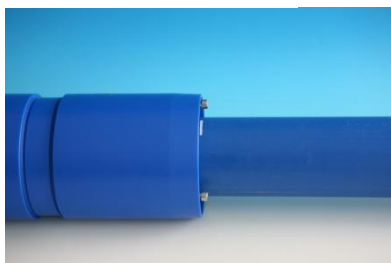
Vor Montage auf Schraubenstellung achten! Dann ist die Montage einfacher.

Attention:

Attention à la position des vis avant montage! Cela simplifie le montage.

Attenzione:

Prima del montaggio osservare la posizione delle viti! Questo semplificherà il montaggio.



3. bis Markierung schieben
3. glisser jusqu'à la marque
3. inserire fino al segno



4. Spannschrauben bis Anschlag anziehen
4. serrer les vis de serrage jusqu'en butée
4. stringere le viti di fissaggio